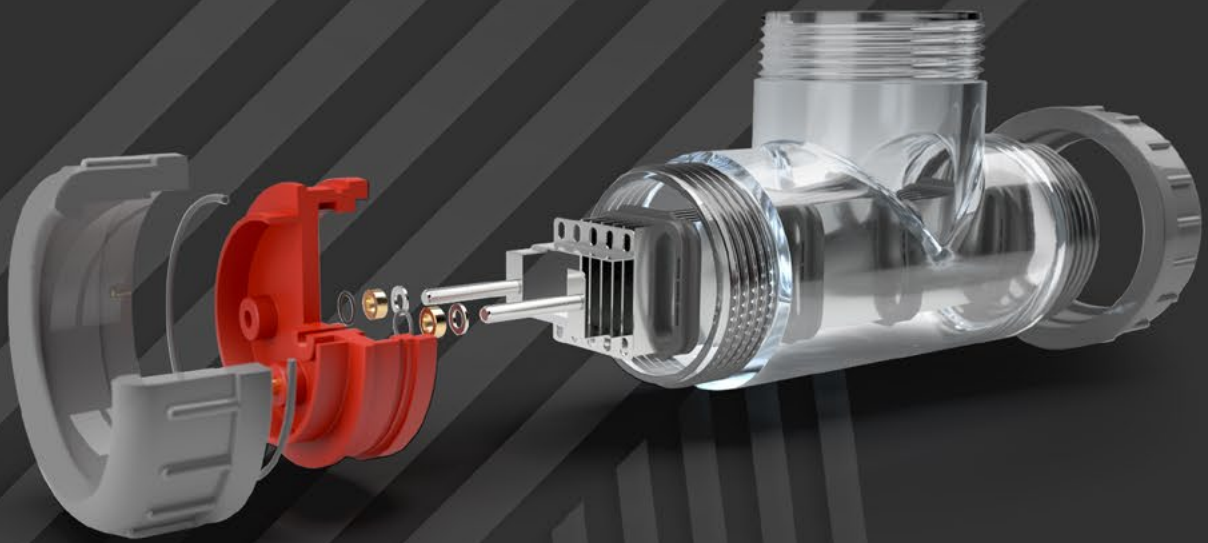


Kawana

2022



Cellules de rechange pour électrolyseurs de sel

Replacement cells for saltwater chlorinators
Celle di ricambio per centraline a sale
Células de recambio para electrolizadores de sal
Ersatzzelle für salzwasser elektrolysegeräte

SOMMAIRE

QUI EST KAWANA ?	3
QU'EST CE QU'UNE CELLULE COMPATIBLE ?	4
COMMENT CHOISIR UNE CELLULE COMPATIBLE	5

CELLULES COMPATIBLES //

AQUAJJOY®*	7
-------------------------	---

AUTOCHLOR®*	7
--------------------------	---

AIS®	7
------------	---

CHLORE NATUREL®*	7
------------------------	---

MAXICHLOR®*	7
-------------------	---

ASTRAL®*	8
-----------------------	---

ALPINA®	8
---------------	---

ASTRALSEL®	8
------------------	---

ENERGY SEL®*	8
--------------------	---

EUROSEL®*	8
-----------------	---

HURLCON®*	8
-----------------	---

JDSEL®*	8
---------------	---

MAGILINESEL®*	8
---------------------	---

PACIFICSEL®*	8
--------------------	---

BSV®*	9
--------------------	---

BSPool®	9
---------------	---

EVOTOUCH®*	9
------------------	---

CLORMATIC®*	9
--------------------------	---

AQUALUX®*	9
-----------------	---

COMPUCHLOR®*	10
---------------------------	----

PROCOPI®*	10
-----------------	----

INNOWATER®*	11
--------------------------	----

NATURAL CHLOR®*	11
-----------------------	----

JUSTCHLOR®*	11
--------------------------	----

MONARCH®*	12
------------------------	----

CHLORMATIC®*	12
--------------------	----

DAVEY®*	12
---------------	----

ECOMATIC®*	12
------------------	----

ECOSALT®*	12
-----------------	----

EMAUX®*	12
---------------	----

EUROMATIC®*	12
-------------------	----

PROMATIC®*	12
------------------	----

STROUD®*	12
----------------	----

PARAMOUNT®*	13
--------------------------	----

AQUALINE®*	13
------------------	----

AQUAMATIC®*	13
-------------------	----

AQUASEL®*	13
-----------------	----

AQUI DUO®*	13
------------------	----

ASEKO®*	13
---------------	----

ELECTROSEL®*	13
--------------------	----

GOA FRESH®*	13
-------------------	----

GOA SEL®*	13
-----------------	----

OVY SEL®*	13
-----------------	----

PARAFRANCE®*	13
--------------------	----

SELTONIC®*	13
------------------	----

SWINTONIC®*	13
-------------------	----

ULTRA CHLOR®*	13
---------------------	----

VALIMPORT®*	13
-------------------	----

POOL TECHNOLOGIE®	14
--------------------------------	----

STERILOR®*	15
-------------------------	----

ENDURO®*	15
----------------	----

POOL RITE®*	15
-------------------	----

STERIBLUE®*	15
-------------------	----

STERIPHOR®*	15
-------------------	----

ZODIAC®*	16-17
-----------------------	-------

CLEARWATER®*	16-17
--------------------	-------

QU'EST CE QU'UNE CELLULE ORIGINALE ?	19
--	----

CELLULES ORIGINALES //

AUTO PILOT®*	20
---------------------------	----

AUTOLEC®*	20
-----------------	----

LECTRANATOR®*	20
---------------------	----

POOL PILOT®*	20
--------------------	----

HAYWARD®*	20
------------------------	----

AQUARITE®*	20
------------------	----

BIO POOL 3G/L®*	20
-----------------------	----

CCEI LIMPIDO®*	20
----------------------	----

DIFFAPUR®*	20
------------------	----

K-CHLOR®*	21
------------------------	----

NEXTPool®*	21
-------------------------	----

STERIBLUE®*	21
-------------------	----

STERILOR®*	21
------------------	----

STERIPHOR®*	21
-------------------	----

REGUL ELECTRONIQUE®*	22
-----------------------------------	----

IDOIT®*	22
---------------	----

MICRO®*	22
---------------	----

XSEL®*	22
--------------	----

SYSTEM 7®*	22
-------------------------	----

ALLIANCE DUO®*	22
----------------------	----

AQUA MEDITERRANÉE®*	22
---------------------------	----

NEXT POOL®*	22
-------------------	----

STERILOR DUO®*	22
----------------------	----

QUI EST KAWANA ?

////////////////////////////////////

Depuis de nombreuses décennies, le traitement par électrolyse du sel est utilisée pour la désinfection de l'eau des piscines. S'il a d'abord commencé en Australie, cet engouement a véritablement débuté en Europe au début des années 2000. Aujourd'hui, la technologie est donc populaire et mature. Le parc d'électrolyseurs en Europe est en croissance constante. Il s'ouvre donc maintenant au marché du renouvellement des consommables auquel tout professionnel doit désormais s'intéresser. La cellule d'électrolyse, composant clé d'un équipement, est un consommable que l'on n'achète pas à la légère en raison du budget non négligeable qu'il représente. Celui-ci peut atteindre jusqu'à 60 % du prix d'un électrolyseur.

KAWANA s'est spécialisé depuis maintenant plus de 25 ans dans la fabrication de cellules d'électrolyse. Riche de cette expertise, et soucieuse d'apporter une solution économique et complète, KAWANA s'est intéressée au marché du renouvellement. KAWANA propose aujourd'hui des cellules d'électrolyse compatibles de sa fabrication mais aussi des cellules originales dont les acteurs majeurs du marché lui ont confié la distribution.

Ce choix, est sans pareil sur le marché. Il vous permet d'enrichir votre offre en proposant des solutions de remplacement pour la majeure partie des électrolyseurs disponibles sur le marché Européen. Le consommateur, aujourd'hui de plus en plus averti, exige un réel rapport qualité prix. KAWANA est la solution pour satisfaire à la fois son besoin de qualité et sa recherche de prix compétitif.



QU'EST-CE QU'UNE CELLULE COMPATIBLE ?

//

Tout d'abord, une cellule compatible (ou générique) ne provient pas du fabricant d'origine. Pour mémoire, une cellule d'électrolyse est constituée de 2 composants : une électrode et un manchon plastique. Dans certains cas, ces deux éléments sont dissociables, dans d'autres cas ils ne le sont pas.

Pour être totalement compatible, une cellule doit satisfaire plusieurs critères :

- **Compatibilité physique** : elle doit s'installer en lieu et place de la cellule d'origine sans modification de l'installation hydraulique initiale.
- **Compatibilité en termes de production de chlore** : La cellule compatible doit fournir une production de chlore égale à celle d'origine. La production de chlore est déterminée par la qualité du titane, mesurée en grades, par la surface des plaques (ou grilles) et par la qualité du revêtement (épaisseur et composition chimique).
- **Compatibilité en termes de durée de vie des composants** : la durée de vie de la cellule compatible doit être égale à celle d'origine. La cellule compatible ne doit pas nuire à la durée de vie du coffret électronique. Elle ne doit pas par exemple nécessiter un réglage du coffret électronique au-delà des limites de sa plage de fonctionnement.
- **Compatibilité en termes de fonctionnalités** : si la cellule d'origine est autonettoyante ou si elle comprend un capteur il doit en être de même pour la cellule compatible.

La cellule d'origine ayant, très souvent, été conçue il y a de nombreuses années, la cellule compatible peut intégrer des améliorations :

- **Remplacement des électrodes en grilles** par des électrodes en plaques, ces dernières étant plus adaptées pour les appareils avec fonction d'autonettoyage. Elles présentent par ailleurs l'avantage d'améliorer la durée de vie de la cellule.
- **Amélioration du raccordement électrique** de la cellule pour faciliter le montage et les manipulations ultérieures.
- **Conception du manchon en plastique injecté** en lieu et place d'une pièce usinée-collée.

//

Une CELLULE COMPATIBLE est donc une alternative à la CELLULE D'ORIGINE...

//

Une cellule compatible est donc une alternative à la cellule d'origine, cette dernière restant, malgré tout, la référence pour maintenir sans aucun risque l'électrolyseur dans les conditions optimum d'utilisation.



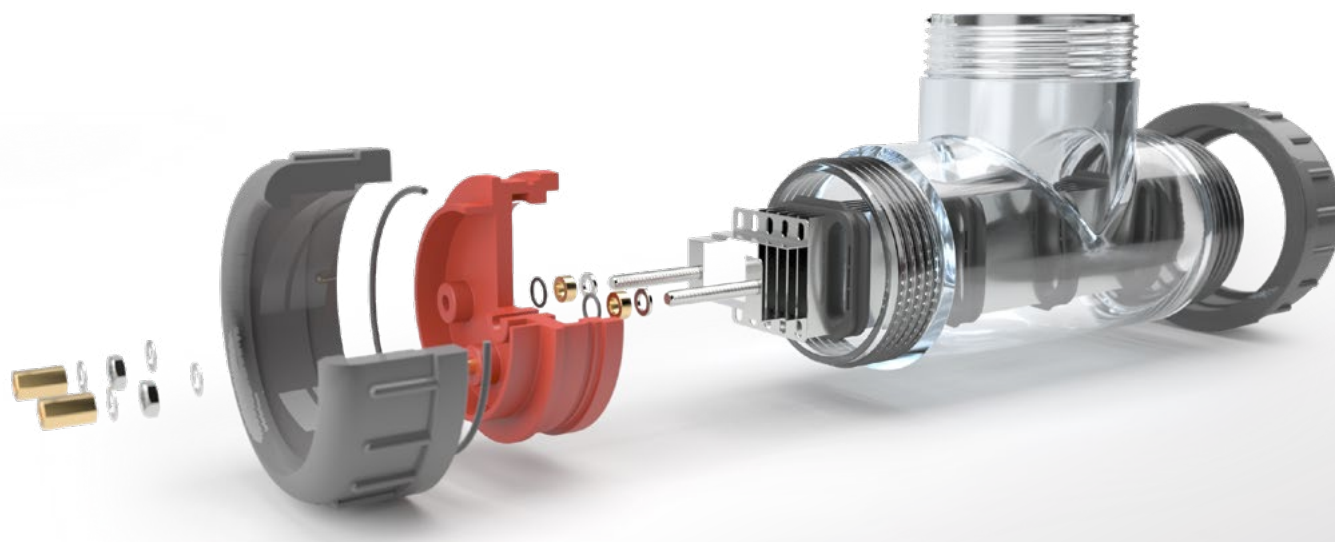
COMMENT CHOISIR UNE CELLULE COMPATIBLE



En premier lieu, il faut être attentif aux caractéristiques de l'électrode. Il convient donc de s'assurer que l'électrode ait la même surface en vérifiant la longueur, la largeur et le nombre de plaques ou grilles. En effet, la durée de vie de la cellule dépend, pour une production donnée, exclusivement, de la surface totale de l'électrode. Comme nous l'avons vu plus haut, il convient aussi de s'assurer que la cellule compatible propose les mêmes fonctionnalités que la cellule d'origine : auto-nettoyage, capteurs... Les plaques ou grilles de titane étant l'élément essentiel du coût de l'électrode, certains peuvent être tentés de réduire l'une ou l'autre des caractéristiques de l'électrode pour proposer une cellule compatible à prix attractif. La vigilance s'impose donc car la performance et la durée de vie d'une telle cellule sera forcément réduite !



A dimension égale, une cellule conçue à partir d'une plaque de titane offre une durée de vie supérieure à une cellule conçue à partir de grilles. Le pictogramme ci-contre vous permet d'identifier les cellules bénéficiant de cette amélioration.





CELLULES
COMPATIBLES





ORIGINALES



COMPATIBLES KAWANA



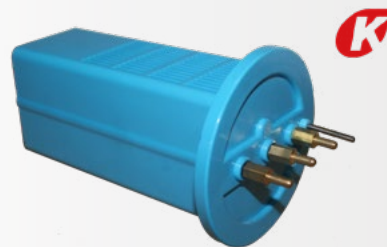
CELLULES
COMPATIBLES
AQUAJJOY®*

REFERENCE	ELECTRODE	NOMBRE PLAQUES	DIAMETRE DU CULOT (cm)	CAPTEUR	LONGUEUR (mm)	LARGEUR (mm)
CEGE09AQJLS090	AQUAJJOY 90 	5	10.8	✓	120	60
CEGE09AQJLS150	AQUAJJOY 150 	5	10.8	✓	160	60

ORIGINALES



COMPATIBLES KAWANA



CELLULES
COMPATIBLES
AUTOCHLOR®*
AIS®*
CHLORE NATUREL®*
MAXICHLOR®*

REFERENCE	ELECTRODE	NOMBRE PLAQUES	DIAMETRE DU CULOT (cm)	CAPTEUR	LONGUEUR (mm)	LARGEUR (mm)
CEGE09AUCSM20	AUTOCHLOR SM20 O-RING SELF-CLEANING	7	NA	✓	130	50
CEGE09AUCSM30	AUTOCHLOR SM30 O-RING SELF-CLEANING	13	NA	✓	110	50

CELLULES
COMPATIBLES

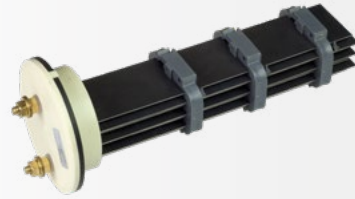
ASTRAL®*
ALPINA®*
ASTRAL SEL®*
ENERGY SEL®*
EURO SEL®*
HURLCON®*
JD SEL®*
MAGILINE SEL®*
PACIFIC SEL®*



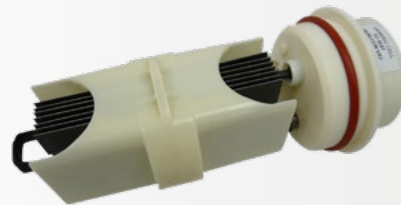
ORIGINALES

COMPATIBLES KAWANA

/// SERIE PACIFIC

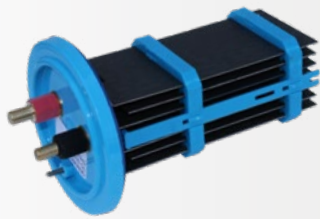


/// SERIE HURLCON



REFERENCE	ELECTRODE	NOMBRE PLAQUES	DIAMETRE DU CULOT (cm)	CAPTEUR	LONGUEUR (mm)	LARGEUR (mm)
/// SERIE PACIFIC						
CEGE13PACS040	PACIFIC 040	9	8,5	X	85	50
CEGE13PACS060	PACIFIC 060	9	8,5	X	120	50
CEGE13PACS100	PACIFIC 100	9	8,5	X	160	50
CEGE13PACS160	PACIFIC 160	9	8,5	X	208	50
CEGE13PACS030	PACIFIC 030 ENERGYS SEL	7	8,5	X	85	50
CEGE13PACS055	PACIFIC 055 ENERGYS SEL	7	8,5	X	120	50
CEGE13PACS095	PACIFIC 095 ENERGYS SEL	7	8,5	X	160	50
/// SERIE HURLCON						
CEGE21HAS227P	HURLCON E25 VX6 - SELF-CLEANING	7	-	X	150	-
CEGE21HAS309P	HURLCON E35 VX9 - SELF-CLEANING	9	-	X	150	-

ORIGINALES



COMPATIBLES KAWANA



CELLULES COMPATIBLES

BSV^{®*}
EVOTOUCH^{®*}
BS POOL^{®*}

REFERENCE	ELECTRODE	NOMBRE PLAQUES	DIAMETRE DU CULOT (cm)	CAPTEUR	LONGUEUR (mm)	LARGEUR (mm)
CEGE09AUCRP15	EVOTOUCH RP15/2 ELECTRODE	5	-	✓	146	NA
CEGE09AUCRP20	EVOTOUCH RP20/2 ELECTRODE	7	-	✓	120	NA
CEGE09AUCRP25	EVOTOUCH RP25/2 ELECTRODE	7	-	✓	146	NA
CEGE09AUCRP35	EVOTOUCH RP35/2 ELECTRODE	7	-	✓	200	NA

ORIGINALES



COMPATIBLES KAWANA



CELLULES COMPATIBLES

CHLORMATIC^{®*}
AQUALUX^{®*}

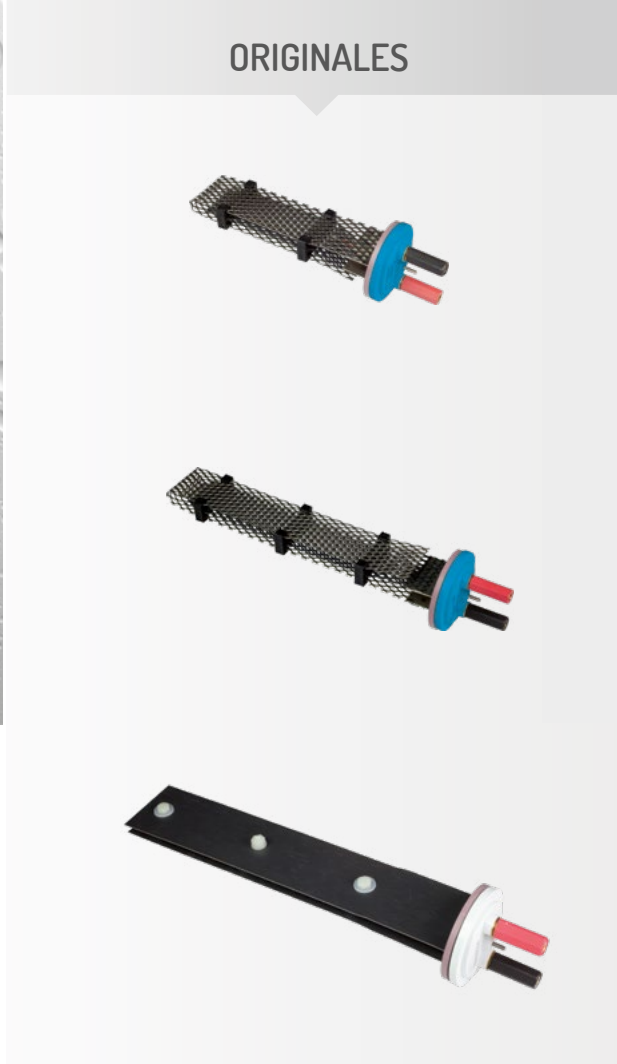
REFERENCE	ELECTRODE	NOMBRE PLAQUES	DIAMETRE DU CULOT (cm)	CAPTEUR	LONGUEUR (mm)	LARGEUR (mm)
CEGE09CLORCM301	CLORMATIC CM 301	7	74	✗	NA	NA
CEGE09CLORCM601	CACLORMATIC CM 601	14	74	✓	NA	NA

Dans la limite des stocks disponibles

CELLULES
COMPATIBLES
COMPUCHLOR®*
PROCOPI®*

ORIGINALES

COMPATIBLES KAWANA

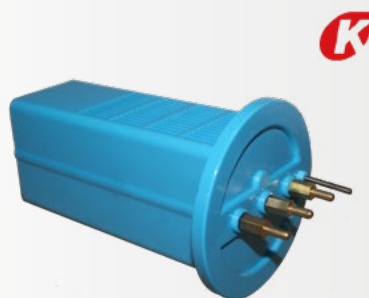


REFERENCE	ELECTRODE	NOMBRE PLAQUES	DIAMETRE DU CULOT (cm)	CAPTEUR	LONGUEUR (mm)	LARGEUR (mm)
CEGE09CPU070	COMPUCHLOR S70	3	7,8	✓	180	50
CEGE09CPU140	COMPUCHLOR M140	3	7,8	✓	320	50
CEGE09CPU180	COMPUCHLOR M180	3	7,8	✓	395	50
CEGE09CPU210	COMPUCHLOR L210	3	7,8	✓	480	50
CEGE09CPUAUTO075	COMPUCHLOR AUTO 075	2	7,8	✓	180	50
CEGE09CPUAUTO150	COMPUCHLOR AUTO 150	2	7,8	✓	310	50
CEGE09CPUAUTO180	COMPUCHLOR AUTO 180	2	7,8	✓	375	50
CEGE09CPUAUTO200	COMPUCHLOR AUTO 200	2	7,8	✓	475	50

ORIGINALES



COMPATIBLES KAWANA



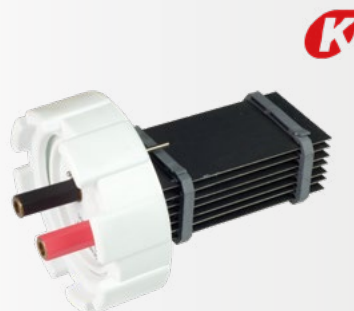
CELLULES
COMPATIBLES
INNOWATER®*
NATURAL CHLOR®*

REFERENCE	ELECTRODE	NOMBRE PLAQUES	DIAMETRE DU CULOT (cm)	CAPTEUR	LONGUEUR (mm)	LARGEUR (mm)
CEGE09AUCSM20	INNOWATER SMC20 - O-RING SELF-CLEANING	7	NA	✓	130	-
CEGE09AUCSM30	INNOWATER SMC30 - O-RING SELF-CLEANING	13	NA	✓	110	-

ORIGINALES



COMPATIBLES KAWANA



CELLULES
COMPATIBLES
JUSTCHLOR®*

REFERENCE	ELECTRODE	NOMBRE PLAQUES	DIAMETRE DU CULOT (cm)	CAPTEUR	LONGUEUR (mm)	LARGEUR (mm)
CEGE09JSTJ100SC	JUSTCHLOR J100SC	7	10,3	✓	120	60
CEGE09JSTJ100STD	JUSTCHLOR J100STD	7	10,3	✓	120	60
CEGE09JSTJ200SC	JUSTCHLOR J200SC	7	10,3	✓	146	60
CEGE09JSTJ200STD	JUSTCHLOR J200STD	7	10,3	✓	146	60

* MARQUES APPARTENANT À DES TIERS AVEC LESQUELS KAWANA N'ENTRETIENT AUCUNE RELATION COMMERCIALE

CELLULES
COMPATIBLES

MONARCH®*
CHLOROMATIC®*
DAVEY®*
ECOMATIC®*
ECOSALT®*
EMAUX®*
EUROMATIC®*
PROMATIC®*
STROUD®*



ORIGINALES

/// SERIE P



/// SERIE ESR



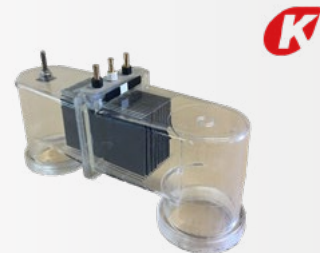
/// SERIE ESC et SSC



/// SERIE BSMC

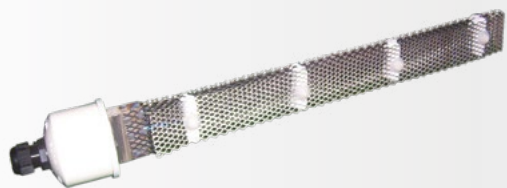


COMPATIBLES KAWANA



REFERENCE	ELECTRODE	NOMBRE PLAQUES	DIAMETRE DU CULOT (cm)	CAPTEUR	LONGUEUR (mm)	LARGEUR (mm)
/// SERIE P						
CEGE09MONP050	MONARCH P50	5	7	X	110	37
CEGE09MONP075	MONARCH P75	5	7	X	175	37
CEGE09MONP100	MONARCH P100	5	7	X	220	37
CEGE09MONP150	MONARCH P125/P150	5	7	X	280	37
/// SERIE ESR						
CEGE09MONESR110	MONARCH ESR 110 7	7	10,2	✓	100	60
CEGE09MONESR160	MONARCH ESR 160	7	10,2	✓	120	60
CEGE09MONESR200	MONARCH ESR 200	7	10,2	✓	140	60
CEGE09MONESR240	MONARCH ESR 240	7	10,2	✓	165	60
CEGE09MONESR300	MONARCH ESR 300	7	10,2	✓	210	60
/// SERIE ESC et SSC						
CEGE09MONESC16	MONARCH ESC 16 / EMAUX SSC 15	9	10	✓	180	NA
CEGE09MONESC24	MONARCH ESC 24/36/48 / EMAUX SSC 25/50	13	10	✓	180	NA
/// SERIE BSMC						
CEGE09MONBMSC13	CHLOROMATIC BSMC13 - SELF CLEANING	9	-	✓	101	NA
CEGE09MONBMSC20	CHLOROMATIC BSMC20 - SELF CLEANING	13	-	✓	101	NA
CEGE09MONBMSC26	CHLOROMATIC BSMC26 - SELF CLEANING	17	-	✓	101	NA

ORIGINALES



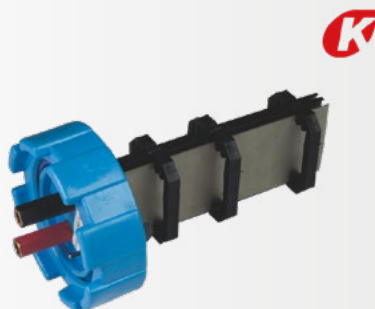
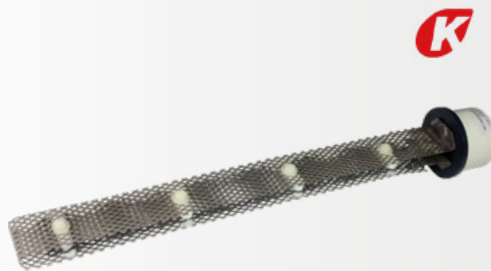
/// SERIE CULOT BLEU



/// SERIE CULOT NOIR



COMPATIBLES KAWANA



CELLULES COMPATIBLES

PARAMOUNT®*
 AQUALINE®*
 AQUAMATIC®*
 AQUA SEL®*
 AQUI DUO®*
 ASEKO®*
 ELECTROSEL®*
 GOA FRESH®*
 GOA SEL®*
 OVY SEL®*
 PARAFRANCE®*
 SELTONIC®*
 SWINTONIC®*
 ULTRA CHLOR®*
 VALIMPORT®*



REFERENCE	ELECTRODE	NOMBRE PLAQUES	DIAMETRE DU CULOT (cm)	CAPTEUR	LONGUEUR (mm)	LARGEUR (mm)
CEGE09PAR240	PARAMOUNT 240	3	8	✓	450	50
/// SERIE CULOT BLEU						
CEGE09PARI0AB	PARAMOUNT 10 AMP	3	10,6	✓	200	60
CEGE09PARI5AB	PARAMOUNT 15 AMP	5	10,6	✓	166	60
CEGE09PAR20AB	PARAMOUNT 20 AMP	5	10,6	✓	200	60
CEGE09PAR20ABSC	PARAMOUNT 20 AMP	6	10,6	✓	166	60
CEGE09PAR30ABSC	PARAMOUNT 30 AMP	6	10,6	✓	200	60
/// SERIE CULOT NOIR						
CEGE09PARI0AN	PARAMOUNT 10 AMP	3	10,6	✓	200	60
CEGE09PARI5AN	PARAMOUNT 15 AMP	5	10,6	✓	166	60
CEGE09PAR20AN	PARAMOUNT 20 AMP	5	10,6	✓	200	60
CEGE09PARI5ANSC	PARAMOUNT 15 AMP	6	10,6	✓	146	60
CEGE09PAR20ANSC	PARAMOUNT 20 AMP	6	10,6	✓	166	60

CELLULES
COMPATIBLES

POOL
TECHNOLOGIE®*

ORIGINALES

COMPATIBLES KAWANA

/// CELLULE EN LIGNE



/// ELECTRODE T

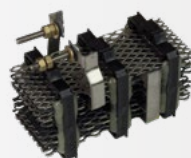


REFERENCE	ELECTRODE	NOMBRE PLAQUES	DIAMETRE DU CULOT (cm)	CAPTEUR	LONGUEUR (mm)	LARGEUR (mm)
/// CELLULE EN LIGNE						
CEOR11P00LC2P	CELLULE 2 PLAQUES	2	8,9	X	220	50
CEOR11P00LC3P	CELLULE 3 PLAQUES	3	8,9	X	220	50
CEOR11P00LC4P	CELLULE 4 PLAQUES	4	8,9	X	220	50
CEOR11P00LC5P	CELLULE 5 PLAQUES	5	8,9	X	220	50
CEOR11P00LC6P	CELLULE 6 PLAQUES	6	8,9	X	220	50
/// ELECTRODE POUR CELLULE EN T						
CEGE21P0002P	ELECTRODE 2 PLAQUES	2	-	X	220	50
CEGE21P0003P	ELECTRODE 3 PLAQUES	3	-	X	220	50
CEGE21P0004P	ELECTRODE 4 PLAQUES	4	-	X	220	50
CEGE21P0005P	ELECTRODE 5 PLAQUES	5	-	X	220	50
CEGE21P0006P	ELECTRODE 6 PLAQUES	6	-	X	220	50

ORIGINALES

COMPATIBLES KAWANA

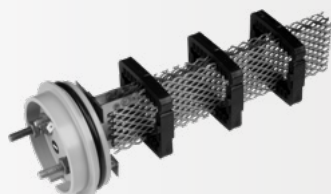
/// SERIE SANS CULOT



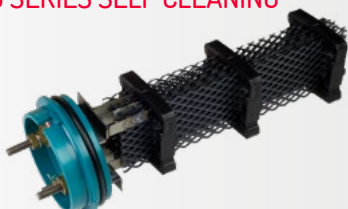
/// SERIE AVEC CULOT



/// 2000/3000 SERIES



/// 3000 SERIES SELF CLEANING



CELLULES
COMPATIBLES

STERILOR®*

ENDURO®*

POOL RITE®*

STERIBLUE®*

STERIPHOR®*



REFERENCE	ELECTRODE	NOMBRE PLAQUES	DIAMETRE DU CULOT (cm)	CAPTEUR	LONGUEUR (mm)	LARGEUR (mm)
/// SERIE SANS CULOT						
CEGE09RTENC060	POOL RITE PC60	6	pas de culot	X	75	50
CEGE09RTENC090	POOL RITE PC90	8	pas de culot	X	122	50
CEGE09RTENCI50	POOL RITE PC150	8	pas de culot	X	166	50
/// SERIE AVEC CULOT						
CEGE09RTEWC060	POOL RITE HC60/PC60	6	8,9	✓	75	50
CEGE09RTEWC090	POOL RITE HC90/PC90	8	8,9	✓	122	50
CEGE09RTEWC150	POOL RITE HC150/PC150	8	8,9	✓	166	50
/// SERIE 2000/3000						
CEGE09RTE100	POOL RITE 2000/100	3	8,9	✓	200	60
CEGE09RTE200	POOL RITE 2000/200	5	8,9	✓	200	50
CEGE09RTENSCI60	POOL RITE NSC 160	5	8,9	✓	200	60
CEGE09RTE300	POOL RITE 2000/300	7	8,9	✓	200	60
/// SERIE 3000 AUTONETTOYANTE						
CEGE09RTESC160	POOL RITE SC160	3	8,9	✓	200	50
CEGE09RTESC210	POOL RITE SC210	5	8,9	✓	200	50
CEGE09RTESC310	POOL RITE SC310	7	8,9	✓	200	50
CEGE09RTEAKS150	POOL RITE AKS 150 AUTO-NETTOYANTE	6	8,9	✓	200	50
CEGE09RTEAKS250	POOL RITE AKS 250 AUTO-NETTOYANTE	8	8,9	✓	200	50
CEGE09RTEAKS350	POOL RITE AKS 350 AUTO-NETTOYANTE	10	8,9	✓	200	50

CELLULES
COMPATIBLES

ZODIAC®*
CLEARWATER®*



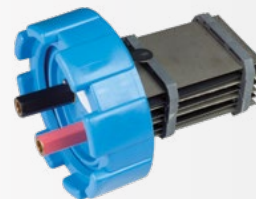
ORIGINALES

COMPATIBLES KAWANA

/// SERIE B MONTAGE À BAÏONNETTE



/// SERIE C MONTAGE CULOT À VIS



/// SERIE LM et SERIE D



REFERENCE	ELECTRODE	NOMBRE PLAQUES	DIAMETRE DU CULOT (cm)	CAPTEUR	LONGUEUR (mm)	LARGEUR (mm)
/// SERIE B / MONTAGE À BAÏONNETTE						
CEGE09CLWB140	CLEARWATER B 140	7	9,5	✓	111	60
CEGE09CLWB170	CLEARWATER B 170	7	9,5	✓	133	60
CEGE09CLWB200	CLEARWATER B 200	7	9,5	✓	155	60
CEGE09CLWB250	CLEARWATER B 250	7	9,5	✓	185	60
/// SERIE C / MONTAGE CULOT À VIS						
CEGE09CLWC140	CLEARWATER C 140	7	10,3	✓	111	60
CEGE09CLWC170	CLEARWATER C 170	7	10,3	✓	133	60
CEGE09CLWC200	CLEARWATER C 200	7	10,3	✓	155	60
CEGE09CLWC250	CLEARWATER C 250	7	10,3	✓	185	60
/// SERIE LM et SERIE D						
CEGE09CLWD10	CLEARWATER D 10	5	NA	✓	100	NA
CEGE09CLWD15	CLEARWATER D 15	7	NA	✓	100	NA
CEGE09CLWD20	CLEARWATER D 20	9	NA	✓	100	NA
CEGE09CLWD25	CLEARWATER D 25	11	NA	✓	100	NA



ORIGINALES

COMPATIBLES KAWANA

CELLULES
COMPATIBLES

ZODIAC®*
CLEARWATER®*

/// SERIE LM2



/// SERIE LM3



/// SERIE TRI



REFERENCE	ELECTRODE	NOMBRE PLAQUES	DIAMETRE DU CULOT (cm)	CAPTEUR	LONGUEUR (mm)	LARGEUR (mm)
/// SERIE LM2						
CEGE09CLWLM215	CLEARWATER LM2 15	7	NA	✓	82	NA
CEGE09CLWLM224	CLEARWATER LM2 24	7	NA	✓	130	NA
CEGE09CLWLM230	CLEARWATER LM2 30	9	NA	✓	100	NA
CEGE09CLWLM240	CLEARWATER LM2 40	11	NA	✓	152	NA
/// SERIE LM3						
CEGE21CLWLM320	CLEARWATER LM3 20 - SELF-CLEANING	9	-	✓	82	NA
CEGE21CLWLM324	CLEARWATER LM3 24 - SELF-CLEANING	7	-	✓	130	NA
CEGE21CLWLM330	CLEARWATER LM3 30 - SELF-CLEANING	9	-	✓	130	NA
/// SERIE TRI						
CEGE09CLWTRI010	ZODIAC TRI 10	11	9,5	✓	NA	NA
CEGE09CLWTRI018	ZODIAC TRI 18	11	9,5	✓	NA	NA
CEGE09CLWTRI022	ZODIAC TRI 22	11	9,5	✓	NA	NA
CEGE09CLWTRI035	ZODIAC TRI 35	11	9,5	✓	NA	NA



CELLULES
ORIGINALES



QU'EST-CE QU'UNE CELLULE ORIGINALE ?

////////////////////////////////////

Une cellule originale est une cellule fabriquée par le fabricant de l'électrolyseur. C'est donc une pièce d'origine. Dans ce cadre-là, KAWANA n'intervient qu'en tant que distributeur.

En effet, KAWANA a établi, en parallèle de son activité de fabrication de cellules compatibles, un partenariat avec les acteurs clés du marché européen afin de vous offrir des cellules originales pour les équipements récents les plus populaires.

Notre offre comprend les marques suivantes :

- AUTOPILOT®
- HAYWARD®
- K-CHLOR®
- NEXT POOL®
- REGUL ELECTRONIQUE®
- SYSTEME 7®

En choisissant KAWANA, vous disposez d'une large gamme de cellules originales vous permettant de répondre à l'ensemble des besoins existant sur le Marché Européen.



CELLULES
ORIGINALES

AUTO PILOT®*
AUTOLEC®*
LECTRANATOR®*
POOL PILOT®*

ORIGINALES



REFERENCE	ELECTRODE	NOMBRE PLAQUES	DIAMETRE DU CULOT (cm)	CAPTEUR	LONGUEUR (mm)	LARGEUR (mm)
CEOR11AUTRC35	RC35/22 - SC36 AVEC UNION	5	NA	NA	57,40	-
CEOR11AUTRC42	RC42 - SC48 AVEC UNION	7	NA	NA	57,40	-
CEOR11AUTRC52	RC52 - SC60 AVEC UNION	13	NA	NA	57,40	-
CEOR11AUTCC15	CC15 - POOL PILOT PROFESSIONAL	15	NA	NA	57,40	-

CELLULES
ORIGINALES

HAYWARD®*
AQUARITE®*
BIO POOL 3G/L®*
CCEI LIMPIDO®*
DIFFAPUR®*

ORIGINALES

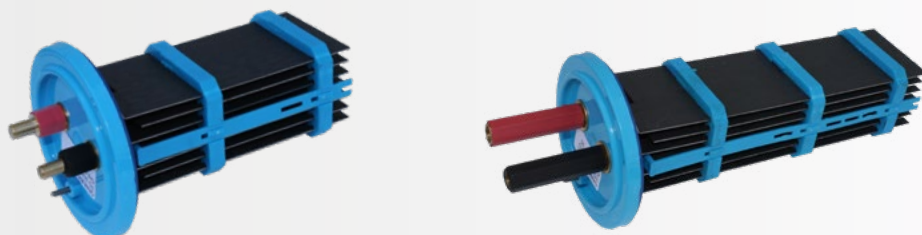


REFERENCE	ELECTRODE	NOMBRE PLAQUES	DIAMETRE DU CULOT (cm)	CAPTEUR	LONGUEUR (mm)	LARGEUR (mm)
CEOR11AQU060	AQUARITE 60M3 D50	7	NA	NA	100	NA
CEOR11AQU095	AQUARITE 95M3 D50	13	NA	NA	100	NA
CEOR11AQU150	AQUARITE 150M3 D63	13	NA	NA	150	NA

ORIGINALES

CELLULES
ORIGINALES

K-CHLOR®*



REFERENCE	ELECTRODE	NOMBRE PLAQUES	DIAMETRE DU CULOT (cm)	CAPTEUR	LONGUEUR (mm)	LARGEUR (mm)
CEOR11KCHRP15SC	K-CHLOR RP15	5	10,4	✓	146	60
CEOR11KCHRP20SC	K-CHLOR RP20	7	10,4	✓	120	60
CEOR11KCHRP25SC	K-CHLOR RP25	7	10,4	✓	146	60
CEOR11KCHRP35SC	K-CHLOR RP35	7	10,4	✓	200	60

ORIGINALES

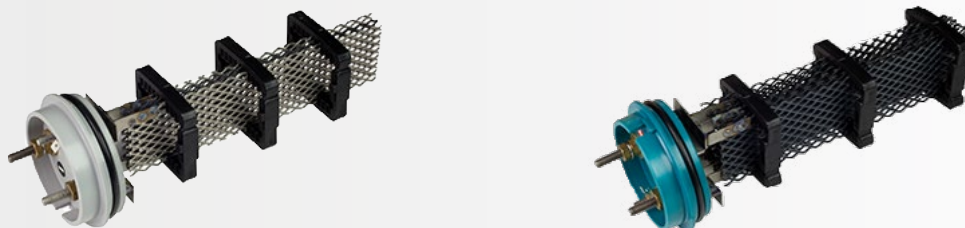
CELLULES
ORIGINALES

NEXT POOL®*

STERIBLUE®*

STERILOR®*

STERIPHOR®*



REFERENCE	ELECTRODE	NOMBRE PLAQUES	DIAMETRE DU CULOT (cm)	CAPTEUR	LONGUEUR (mm)	LARGEUR (mm)
CEOR11STEHC100	STERILOR HC100 GRIS	5	8,9	✓	200	50
CEOR11STEACNSC210	STERILOR NSC210 GRIS/HC200/SC160/SC210	5	8,9	✓	200	50
CEOR11STESC310	STERILOR SC 310/NSC 310 GRIS HC 300	7	8,9	✓	200	50
CEOR11STEAKS150	STERILOR AKS 150 GRIS/IPH 150	6	8,9	✓	200	50
CEOR11STEAKS350	STERILOR AKS 350 BLEUE	10	8,9	✓	200	50
CEOR11STEEC40AKS25	STERILOR EC400 AKS 250	8	8,9	✓	200	50
CEOR11STEEC40AKS35	STERILOR EC400 AKS 350	10	8,9	✓	200	50

CELLULES
ORIGINALES

REGUL
ELECTRONIQUE®*

IDOIT®*

MICRO®*

XSEL®*

ORIGINALES



REFERENCE	ELECTRODE	NOMBRE PLAQUES	DIAMETRE DU CULOT (cm)	CAPTEUR	LONGUEUR (mm)	LARGEUR (mm)
CEOR11REGCR16	REGUL CR 16	7	14,7	NA	280	NA
CEOR11REGCR20	REGUL CR 20	7	18,5	NA	330	NA

CELLULES
ORIGINALES

HAYWARD®*

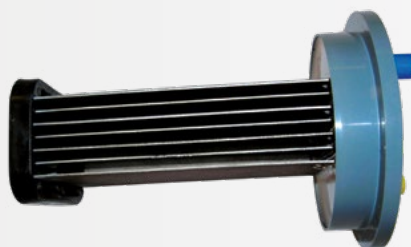
AQUARITE®*

BIO POOL 3G/L®*

CCEI LIMPIDO®*

DIFFAPUR®*

ORIGINALES



REFERENCE	ELECTRODE	NOMBRE PLAQUES	DIAMETRE DU CULOT (cm)	CAPTEUR	LONGUEUR (mm)	LARGEUR (mm)
CEOR11SYS7040	SYSTEM 7 40M ³	3	9,8	X	110	60
CEOR11SYS7060	SYSTEM 7 60M ³	5	9,8	X	110	60
CEOR11SYS7100	SYSTEM 7 100M ³	7	9,8	X	110	60

DEMANDE D'OUVERTURE DE COMPTE CLIENT

Merci de compléter ce formulaire et de le renvoyer **impérativement accompagné** des documents suivants :

- Un extrait K BIS de moins de 3 mois
- Un Relevé d'Identité Bancaire
- Une adresse email valide

contact@kawana.fr

INFORMATIONS GENERALES

Nom ou raison sociale : _____
Activité : _____
N°TVA* : _____ SIRET : _____
Adresse de livraison : _____
Code Postal : _____ Ville : _____
Adresse de facturation (si différente) : _____
Code Postal _____ Ville _____
Nombre d'exemplaire de facture souhaité _____
Tél : _____
Email* : _____

** information indispensable à l'ouverture du compte SAUF pour les auto-entrepreneurs*

VOS CONTACTS

SERVICE COMMERCIAL

Nom : _____ Tél : _____
Email : _____ Fonction : _____

SERVICE ACHAT / COMMANDE

Nom : _____ Tél : _____
Email : _____ Fonction : _____

SERVICE COMPTABILITÉ

Nom : _____ Tél : _____
Email : _____ Fonction : _____

SERVICE TECHNIQUE

Nom : _____ Tél : _____
Email : _____ Fonction : _____

Toute commande passée auprès de POOL TECHNOLOGIE implique l'adhésion entière et sans réserves du client, aux conditions générales de ventes figurant à son tarif, à l'exclusion de tout autre document. Le client reconnaît, en particulier, que les marchandises restent la propriété de POOL TECHNOLOGIE jusqu'au paiement complet de leur prix.

Fait à _____, le _____

Nom, fonction et signature

Porter la mention « lu et approuvé »

Cachet de l'entreprise

Kawana

- Les prix sont nets, unitaires, HT et Départ Usine (EXW).
- Les prix sont révisibles sans préavis en fonction de l'évolution des matières premières et des devises.
- Les cellules KAWANA sont garanties 2 ANS à compter de la date de notre facture.
- Les cellules originales sont garanties selon les conditions du fabricant

IMPORTANT : pour les cellules compatibles, la référence faite aux autres marques et modèles marché n'a pour seul but que de fournir à l'acheteur une information complète et compréhensible sur la destination de nos cellules compatibles KAWANA. Nous ne détenons aucun droit sur les marques citées et nous n'entretenons aucune relation commerciale avec les fabricants dont les marques sont citées.



HOTLINE

+33(0)4 67 138 895

KAWANA

ZAE des Jasses, 115 rue de l'Oliveraie
34130 Valergues FRANCE

Tél. +33 (0)4 67 13 88 90

contact@kawana.fr

www.kawana.fr